



### Technische Daten

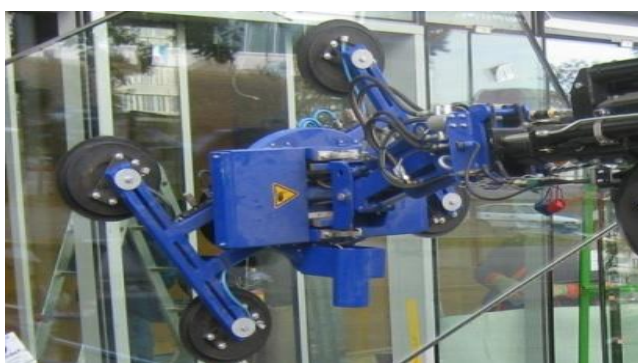
Arbeitshöhe:	8 m
Reichweite max.	6.80 m
Saugkraft:	600 Kg
Tragfähigkeit Kran:	2'310 Kg
Transportlänge:	3.10 m
Transportbreite:	0.64 m
Transporthöhe:	1.95 m
Abstützbreite:	3.00 - 5.00 m
Gewicht:	1'750 Kg
Antrieb:	230 V / Diesel
Motor Leistung:	17 PS
Funksteuerung:	vorhanden
Hydraulische Spurenverstellung:	vorhanden

### Preise

	CHF
Grundpauschale	100.00
Glaskran inkl. Mann/Std.	170.00
Arbeitstag inkl. Mann	1'200.00
1 Woche inkl. Mann	5'000.00
2 Wochen inkl. Mann	9'800.00
3 Wochen inkl. Mann	14'200.00
4 Wochen inkl. Mann	18'800.00
Transport mit Anhänger/km	2.50

### Überzeit

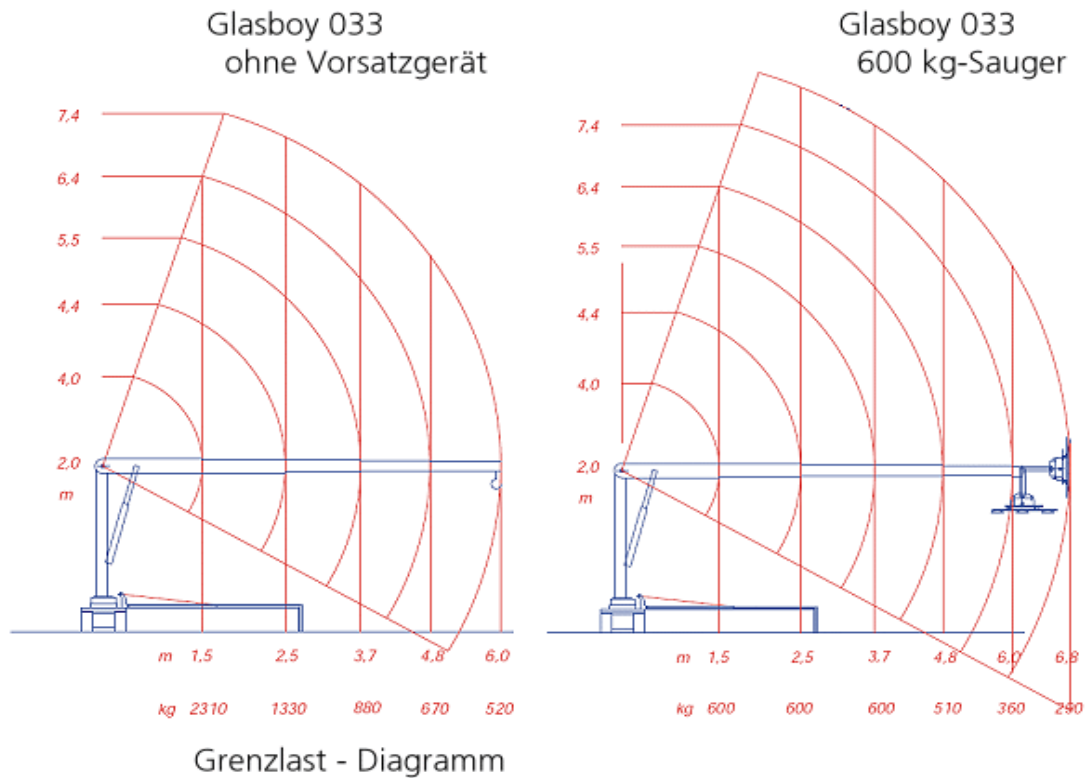
Montag bis Freitag 22.00 - 06.00 Uhr	50%
Samstag ab 16.00 Uhr	50%
Sonntag und Feiertage generell	100%



### Konditionen

- Vermietung inkl. 1 Mann (Maschinist)
- Transport nach Aufwand und Kilometer ab Surber Metallbau AG
- Betrieb: Mit Diesel (nach Verbrauch) oder Strom 230 V
- Exkl. Versicherung der Transportgüter
- Angebrochene Wochen werden pro Rata verrechnet
- 8 Arbeitsstunden entsprechen einem Arbeitstag
- Sämtliche Preise verstehen sich exkl. MWSt.
- Zahlungskonditionen 30 Tage Netto
- Mindestverrechnung 2 Stunden
- Exkl. Diesel (pro Tag ca. 10-12 Liter)





033 Kran / 033 Glasboy  
Eigengewicht  $m=17\text{ kN}$

